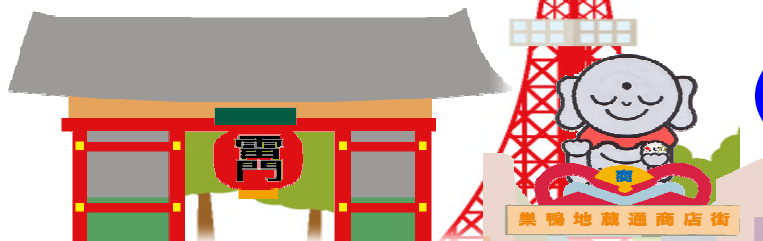


大紅戸かわら版



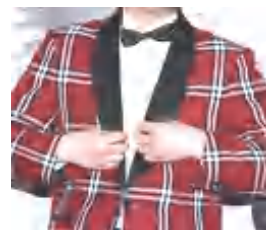
21・老福連
第10回職員研究交流集会
ニュース第3版

21・老福連第10回職員研究交流集会広報委員 発行

大会本番まであとわずかということ... 『ととのいました!』

『交流集会参加』と掛けまして『スクープ』と解きます~

その心は... 『特だね~!』



さあ、研究集会までいよいよあとわずか!! 全国から、高齢福祉の現場にいる職員が集い、語らいます。

ようこそ 東京へ!

参加者 (11月9日現在)

30都道府県
169施設・団体から
441名!

発表演題 (10月25日現在)

集会史上初!
136本!

●分科会および、分散会の変更について

- ・A-2は、参加人数の関係でA-2①、A-2②、A-2③分散会が増えています
- ・D-1は、参加人数の関係でD-1①、D-2②の分散会が増えています
- ・G-4は、G-3①に分科会名が変更になっています
- ・Iは、参加人数の関係でI①、I②の分散会が増えています

夕食交流会では...

ちょっと
お知らせ!

こんな人も!?

10周年記念に相応しい企画を検討し、さらに交流を深めたいと思います。
テレビでしか会えない、あんな方やこんな方々も交流集会を盛り上げるべ
出演を承諾いただいています。

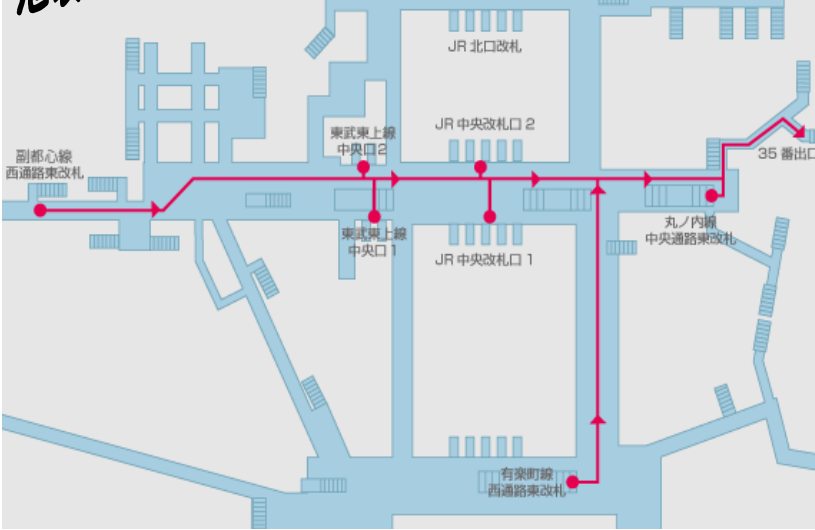
開始時間 19:30~

SGM●●って、あのグルー
プの姉妹ユニット!?

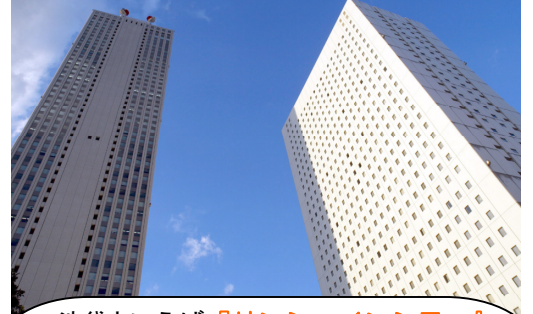


一度は行きたい！東京名所 (池袋サンシャインシティ)

池袋駅構内 (B1)



池袋のシンボルと言えば？



池袋といえば『サンシャインシティ』
 プラネタリウムでは、映画のように興奮できるものから、ゆったりとリラックスできるものと他のプラネタリウムにはない内容になっているとか。
 また、サンシャイン60展望台では、東京の景色を360度見渡すことができる屋上スカイデッキがオススメ。東京の夜景を眺めに行きませんか？

池袋駅からの経路図



① 35番出口を出ると「ビックカメラ」があります。そのまま進んでください。



② 大きい交差点があり、ロトテリアが見えます。画像の道を進んでください。

③ 交差点を渡ったところです。進行方向はそのまま矢印の方向に進んでください。



④ 少し歩くと東急ハンズがあります。その横に、サンシャインシティへの地下道があります。

⑤ 地下へお入りて、左へ進んでください。

